



CLUB MED AVLÉKÉTÉ

PRESENTATION - SYNTHÈSE

MAÎTRE D'OUVRAGE :  AGENCE NATIONALE
DE PROMOTION DES PATRIMOINES
ET DE DÉVELOPPEMENT DU TOURISME
PRÉSIDENCE DE LA RÉPUBLIQUE DU BÉNIN

PROJECT MANAGER :  

AKTW - CLUB MED AVLEKETE - PROGRAMME FONCTIONNEL
SYNTHÈSE
24/01/2023 - REV.00



INTRODUCTION



CLUB MED 336 clés :

Ouverture du resort prévue tout au long de l'année.

- espace luxe de 30 suites haut de gamme
- 2 restaurants
- 4 piscines
- encadrement enfants de 2 ans à 17 ans
- spa avec marque de renommée internationale et espace bien être
- terrains de tennis, padel, multisport, tir à l'arc, activités nautiques
- programme excursions
- 400 staffs dont une majorité de béninois (avec 15 déjà recrutés et en formation Club Med)

Budget cible 69 000 000 000 F Cfa HT.

Projet certifié BREEAM niveau «Very Good».

Pose de la première pierre envisagée début d'été 2023;
Livraison travaux projetée décembre 2024 pour une ouverture prévue premier semestre 2025.

SOMMAIRE



1. PLANS GENERAUX

- 1.1 PLAN MASSE : PROGRAMME & PAYSAGE
- 1.2 PLAN MASSE FLUX
- 1.3 CONCEPTION TECHNIQUE GÉNÉRALE
- 1.4 CERTIFICATION ENVIRONNEMENTALE

2. VUES GENERALES DU PROJET

- 2.1 VUE AÉRIENNE CÔTÉ OCÉAN
- 2.2 VUE AÉRIENNE CÔTÉ LAGON
- 2.3 VUE DE L'ACCÈS AU RESORT
- 2.4 VUE DES HÉBERGEMENTS GUEST CÔTÉ OCÉAN
- 2.5 VUE ACCÈS AUX HÉBERGEMENTS GUEST
- 2.6 VUE DE L'EXCLUSIVE MAIN BUILDING
- 2.7 VUE DU WELLNESS CENTER - SPA & GOURMET LOUNGE
- 2.8 VUE DE LA TERRASSE DU MAIN BUILDING

3. ANNEXES

- 3.1 TABLEAU DE SURFACES
- 3.2 TYPOLOGIES DES CHAMBRES

1. PLAN MASSE

PAYSAGE / PROGRAMME / FLUX / CONCEPT

TECHNIQUE ET ENVIRONNEMENTAL



- ① ENTREE PRINCIPALE
- ② PARKING STAFF
- ③ DROP OFF
- ④ MAIN BUILDING
- ⑤ BEACH CLUB
NAUTICAL BEACH
- ⑥ NAUTICAL LAGOON
- ⑦ KID'S CLUB
- ⑧ FAMILY POOL
- ⑨ GARDEN PARTY
- ⑩ WELLNESS CENTER
- ⑪ GOURMET LOUNGE
- ⑫ TENNIS & PADEL
- ⑬ ARCHERY
- ⑭ SPORTS
COLLECTIFS
- ⑮ HEBERGEMENTS 4T
- ⑯ EXCLUSIVE AREA
- ⑰ GO
- ⑱ BOH
- ⑲ STEP (HORS
PROJET)
- ⑳ LOCAUX
TECHNIQUES
- ㉑ HOUSEKEEPING
- ㉒ PARKING CLIENTS



PLAN MASSE PROGRAMME & PAYSAGE

MAÎTRE D'OUVRAGE :  AGENCE NATIONALE
DE PROMOTION DES PATRIMOINES
ET DE DEVELOPPEMENT DU TOURISME
PRESIDENCE DE LA REPUBLIQUE DU BENIN

PROJECT MANAGER :  

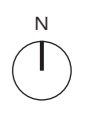
AKTW - CLUB MED AVLEKETE - PROGRAMME FONCTIONNEL PLAN MASSE
SYNTHESE
24/01/2023 - REV.00





- ① ENTREE PRINCIPALE
- ② PARKING STAFF
- ③ DROP OFF
- ④ MAIN BUILDING
- ⑤ BEACH CLUB NAUTICAL BEACH
- ⑥ NAUTICAL LAGOON
- ⑦ KID'S CLUB
- ⑧ FAMILY POOL
- ⑨ GARDEN PARTY
- ⑩ WELLNESS CENTER
- ⑪ GOURMET LOUNGE
- ⑫ TENNIS & PADEL
- ⑬ ARCHERY
- ⑭ SPORTS COLLECTIFS
- ⑮ HEBERGEMENTS 4T
- ⑯ EXCLUSIVE AREA
- ⑰ GO
- ⑱ BOH
- ⑲ STEP (HORS PROJET)
- ⑳ LOCAUX TECHNIQUES
- ㉑ HOUSEKEEPING
- ㉒ PARKING CLIENTS

- VOITURE
- BUGGY / PIETONS EXCLUSIVE COLLECTION
- BUGGY / PIETONS
- ACCES POMPIERS
- PIETON
- BOH
- LIVRAISON BOH
- VILLAGE GO



PLAN MASSE CIRCULATIONS ET FLUX

ACCÈS MOYENS DE SECOURS.

- LEGENDE**
- CANALISATIONS EAUX PLUVIALES
 - CANALISATIONS SOUS PASSAGES CUI - POUR MAINTENIR LA TRANSPARENC EAUX PLUVIALES - AVEC DES EXTREMITÉS SOUS PAREI DANS LA NOTICE
 - SURFACE D'INFILTRATION DES EP
 - SENS DE RUISSELLEMENT DES EP
 - NIVEAU PROJET PROVENANT DU FIC "LC_Club Med Plan général_1"
 - COURBES DE NIVEAU DU TERRAIN N



PRINCIPES STRUCTURELS (LOT STR) :

FONDATEMENTS DES BATIMENTS DE TYPE SUPERFICIELLES (SEMELLES ISOLEES OU RADIERS).

LE SYSTEME CONSTRUCTIF MIXTE : POTEAUX/POUTRES ET DALLES EN BETON ARME

CARACTERISTIQUES DU BETON ADAPTEES A L'AGRESSIVITE DE L'AIR MARIN ET DE L'EAU DES SOLS

CHARPENTE BOIS DE TYPE TRADITIONNELLES EN IPE OU TECK

PRINCIPES ELECTRIQUES (LOT ELC) :

ARRIVEE HAUTE TENSION DEPUIS LE RESEAU HTA DU DISTRIBUTEUR LOCAL.
DISTRIBUTION HAUTE TENSION PAR 3 POSTES DE TRANSFORMATION AVEC RELAIS ASSURE PAR QUATRE GROUPES ELECTROGENES EN CAS DE COUPURE.

GTB

MISE EN PLACE D'UNE GESTION TECHNIQUE ASSISTEE PAR ORDINATEUR.

SSI :

LES BATIMENTS SERONT EQUIPES D'UN SYSTEME DE SECURITE INCENDIE CONFORME A LA REGLEMENTATION EN VIGUEUR POUR LES ETABLISSEMENTS RECEVANT DU PUBLIC.

PRINCIPES DE VOIRIES ET RESEAUX DIVERS (LOT VRD) :

EAUX DE RUISSELLEMENT (EP) INFILTREES EN SURFACE (NOUES ET BASSINS PAYSAGERS)

EAUX USEES CANALISEES DANS UN RESEAU ENTERRE PUIS TRAITEES DANS UNE STATION D'EPURATION (PREVUE EN TRANCHE CONDITIONNELLE EN ATTENDANT LE PLAN D'URBANISME DE LA ZONE)

POUR LIMITER LES RESEAUX UNE BIOFILTRATION SERA MIS EN PLACE POUR LE WELLNESS CENTER.

EAU POTABLE : UN RESERVOIR D'UNE CAPACITE EQUIVALENTE A 2 JOURS DE CONSOMMATION. MISE EN BOUTEILLE SUR SITE PAR LE CLUB MED

POUR LES BESOINS DES CUISINES ET BUANDERIE IL SERA CREE UN RESEAU GAZ AVEC 2 CITERNES PERMETTANT UNE AUTONOMIE DE 7 JOURS

PRINCIPES ICT ET SURETE (LOTS ICT ET SUR) :

VIDEO-SURVEILLANCE :

SERA CONSTITUE PAR 35 CAMERAS EN EXTERIEUR ET 15 CAMERAS A L'INTERIEUR DES BATIMENTS POUR ASSURER LA SECURITE DU SITE.

ICT :

RESEAU INFORMATIQUE PERFORMANT PAR FIBRE OPTIQUE:

FOURNITURE DES SERVICES NUMERIQUES SUIVANTS :

- RESEAU DE DONNEES POUR L'ADMINISTRATION
- RESEAU SANS FIL WIFI
- TELEPHONIE IP
- AFFICHAGE DYNAMIQUE
- DISTRIBUTION DE TELEVISION EN IP (IPTV)

CLIMATISATION ET VENTILATION (LOT CVC) :

VENTILATION PERMANENTE AVEC CONTROLE DE L'HYGROMETRIE ET DE LA TEMPERATURE INTERIEURE .

POUR LA MAJORITE DES LOCAUX, L'AMBIANCE SERA MAINTENUE A 21°C / 60% D'HYGROMETRIE.

TRAITEMENT DE L'AIR NEUF EN DOUBLE FLUX, PAR CENTRALE D'AIR A RECUPERATION D'ENERGIE

PRODUCTION MIXTE : EAU GLACEE COMMUNE PAR GROUPES DE CONDENSATION A AIR ET SYSTEME VRV POUR LA ZONE WELLNESS CENTER TRAITEE INDEPENDAMMENT PERMETTANT D'EVITER LES LONGS RESEAUX VERS LA ZONE NORD

PRODUCTION D'EAU CHAUDE SANITAIRE PAR CO-GENERATION.

SONORISATION ET ANIMATION (LOT SCE) :

LE PROJET D'EQUIPEMENTS POUR CE VILLAGE REPREND TOUS LES CONCEPTS ET BESOINS DU CLUB MED.

LES EQUIPEMENTS D'ANIMATION SERONT A LA POINTE DU CONCEPT D'ANIMATION CLUB MED.

RESTAURATION ET BUANDERIE (LOT RES) :

LE LOT CUISINE & BUANDERIE REGROUPERA L'ENSEMBLE DE L'OFFRE DE RESTAURATION ET DE BARS DU SITE AINSI QUE LE TRAITEMENT DU LINGE POUR LES CHAMBRES ET LE PERSONNEL.



Objectif de la certification BREEAM, avec le niveau VERY GOOD.

Le référentiel qui s'applique est le « BREEAM New Construction V6 » avec l'additif BREEAM for Club Med Resorts sur le périmètre Fully Fitted Il s'organise de la façon suivante:

Le profil BREEAM établi sur le projet actuel en date de 20/12/2022

		Crédits applicables	Crédits visés	% crédits visés	Pondération	Score par catégorie
MANAGEMENT	Management	24	23	95,83%	11	10,54
SANTÉ & BIEN ETRE	Health and Wellbeing	21	12	60,00%	17	10,2
ENERGY	Energy	25	7	28,00%	24,5	6,86
TRANSPORT	Transport	9	3	33,33%	5,5	1,83
GESTION DE L'EAU	Water	8	7	87,50%	7	6,13
MATÉRIAUX	Materials	12	6	50,00%	13,5	6,75
DÉCHETS	Waste	8	3	37,50%	2,5	0,94
ECOLOGIE	Land use and Ecology	13	8	61,54%	10	6,15
POLLUTION	Pollution	14	9	64,29%	9	5,79
INNOVATION	Innovation	10	2	20,00%	10	2
					TOTAL	57,19%

2. VUES DU PROJET



MAÎTRE D'OUVRAGE :  AGENCE NATIONALE DE PROMOTION DES PATRIMOINES ET DE DÉVELOPPEMENT DU TOURISME PRÉSIDENCE DE LA RÉPUBLIQUE DU BÉNIN

PROJECT MANAGER :  

AKTW - CLUB MED AVLEKETE - PROGRAMME FONCTIONNEL VUE AERIEENNE COTE OCEAN
 SYNTHÈSE
 24/01/2023 - REV.00





MAÎTRE D'OUVRAGE :  AGENCE NATIONALE DE PROMOTION DES PATRIMOINES ET DE DÉVELOPPEMENT DU TOURISME PRÉSIDENCE DE LA RÉPUBLIQUE DU BÉNIN

PROJECT MANAGER :  

AKTW - CLUB MED AVLEKETE - PROGRAMME FONCTIONNEL VUE DE L'ACCES AU RESORT
 SYNTHÈSE
 24/01/2023 - REV.00





MAÎTRE D'OUVRAGE :  AGENCE NATIONALE DE PROMOTION DES PATRIMOINES ET DE DÉVELOPPEMENT DU TOURISME PRÉSIDENCE DE LA RÉPUBLIQUE DU BÉNIN

PROJECT MANAGER :  

AKTW - CLUB MED AVLEKETE - PROGRAMME FONCTIONNEL
SYNTHESE
24/01/2023 - REV.00





MAÎTRE D'OUVRAGE :  AGENCE NATIONALE DE PROMOTION DES PATRIMOINES ET DE DÉVELOPPEMENT DU TOURISME PRÉSIDENCE DE LA RÉPUBLIQUE DU BÉNIN

PROJECT MANAGER :  

AKTW - CLUB MED AVLEKETE - PROGRAMME FONCTIONNEL VUE INTERIEURE DU LOBBY
 SYNTHÈSE
 24/01/2023 - REV.00





MAÎTRE D'OUVRAGE :  AGENCE NATIONALE DE PROMOTION DES PATRIMOINES ET DE DÉVELOPPEMENT DU TOURISME PRÉSIDENCE DE LA RÉPUBLIQUE DU BÉNIN

PROJECT MANAGER :  

AKTW - CLUB MED AVLEKETE - PROGRAMME FONCTIONNEL VUE INTERIEURE DU LOBBY
 SYNTHÈSE
 24/01/2023 - REV.00







MAÎTRE D'OUVRAGE :  AGENCE NATIONALE DE PROMOTION DES PATRIMOINES ET DE DÉVELOPPEMENT DU TOURISME PRÉSIDENCE DE LA RÉPUBLIQUE DU BÉNIN

PROJECT MANAGER :  

AKTW - CLUB MED AVLEKETE - PROGRAMME FONCTIONNEL ACCES A LA MER
SYNTHESE
24/01/2023 - REV.00





MAÎTRE D'OUVRAGE :  AGENCE NATIONALE DE PROMOTION DES PATRIMOINES ET DE DÉVELOPPEMENT DU TOURISME PRÉSIDENCE DE LA RÉPUBLIQUE DU BÉNIN

PROJECT MANAGER :  

AKTW - CLUB MED AVLEKETE - PROGRAMME FONCTIONNEL VUE DES HEBERGEMENTS OCEAN
SYNTHESE
24/01/2023 - REV.00





MAÎTRE D'OUVRAGE :  AGENCE NATIONALE DE PROMOTION DES PATRIMOINES ET DE DÉVELOPPEMENT DU TOURISME PRÉSIDENCE DE LA RÉPUBLIQUE DU BÉNIN

PROJECT MANAGER :  

AKTV - CLUB MED AVLEKETE - PROGRAMME FONCTIONNEL CHAMBRE VUE MER
 SYNTHÈSE
 24/01/2023 - REV.00







MAÎTRE D'OUVRAGE :  AGENCE NATIONALE DE PROMOTION DES PATRIMOINES ET DE DÉVELOPPEMENT DU TOURISME PRÉSIDENCE DE LA RÉPUBLIQUE DU BÉNIN

PROJECT MANAGER :  

AKTV - CLUB MED AVLEKETE - PROGRAMME FONCTIONNEL VUE DE LA PISCINE FAMILLES
SYNTHÈSE
24/01/2023 - REV.00





MAÎTRE D'OUVRAGE :  AGENCE NATIONALE
DE PROMOTION DES PATRIMOINES
ET DE DÉVELOPPEMENT DU TOURISME
PRÉSIDENCE DE LA RÉPUBLIQUE DU BÉNIN

PROJECT MANAGER :  

AKTV - CLUB MED AVLEKETE - PROGRAMME FONCTIONNEL ESPACE ADOS
SYNTHÈSE
24/01/2023 - REV.00





MAÎTRE D'OUVRAGE :  AGENCE NATIONALE DE PROMOTION DES PATRIMOINES ET DE DÉVELOPPEMENT DU TOURISME PRÉSIDENCE DE LA RÉPUBLIQUE DU BÉNIN

PROJECT MANAGER :  

AKTV - CLUB MED AVLEKETE - PROGRAMME FONCTIONNEL ESPACE ADOS
SYNTHESE
24/01/2023 - REV.00





MAÎTRE D'OUVRAGE :  AGENCE NATIONALE DE PROMOTION DES PATRIMOINES ET DE DÉVELOPPEMENT DU TOURISME PRÉSIDENCE DE LA RÉPUBLIQUE DU BÉNIN

PROJECT MANAGER :  

AKTW - CLUB MED AVLEKETE - PROGRAMME FONCTIONNEL VUE DES HEBERGEMENTS LAGON
SYNTHÈSE
24/01/2023 - REV.00









MAÎTRE D'OUVRAGE :  AGENCE NATIONALE DE PROMOTION DES PATRIMOINES ET DE DÉVELOPPEMENT DU TOURISME PRÉSIDENCE DE LA RÉPUBLIQUE DU BÉNIN

PROJECT MANAGER :  

AKTW - CLUB MED AVLEKETE - PROGRAMME FONCTIONNEL VUE DE L'ACCUEIL EXCLUSIVE COLLECTION
 SYNTHÈSE
 24/01/2023 - REV.00











MAÎTRE D'OUVRAGE :  AGENCE NATIONALE DE PROMOTION DES PATRIMOINES ET DE DÉVELOPPEMENT DU TOURISME PRÉSIDENCE DE LA RÉPUBLIQUE DU BÉNIN

PROJECT MANAGER :  

AKTW - CLUB MED AVLEKETE - PROGRAMME FONCTIONNEL VUE DES JARDINS
SYNTHÈSE
24/01/2023 - REV.00





MAÎTRE D'OUVRAGE :  AGENCE NATIONALE DE PROMOTION DES PATRIMOINES ET DE DÉVELOPPEMENT DU TOURISME PRÉSIDENCE DE LA RÉPUBLIQUE DU BÉNIN

PROJECT MANAGER :  

AKTW - CLUB MED AVLEKETE - PROGRAMME FONCTIONNEL VUE DU SPA
 SYNTHÈSE
 24/01/2023 - REV.00









MAÎTRE D'OUVRAGE :  AGENCE NATIONALE DE PROMOTION DES PATRIMOINES ET DE DÉVELOPPEMENT DU TOURISME PRÉSIDENCE DE LA RÉPUBLIQUE DU BÉNIN

PROJECT MANAGER :  

AKTW - CLUB MED AVLEKETE - PROGRAMME FONCTIONNEL VUE DE L'ESPACE BIEN ETRE & GOURMET LOUNGE
 SYNTHÈSE
 24/01/2023 - REV.00





MAÎTRE D'OUVRAGE :  AGENCE NATIONALE DE PROMOTION DES PATRIMOINES ET DE DÉVELOPPEMENT DU TOURISME PRÉSIDENCE DE LA RÉPUBLIQUE DU BÉNIN

PROJECT MANAGER :  

AKTW - CLUB MED AVLEKETE - PROGRAMME FONCTIONNEL VUE AERIENNE COTE LAGON
SYNTHESE
24/01/2023 - REV.00



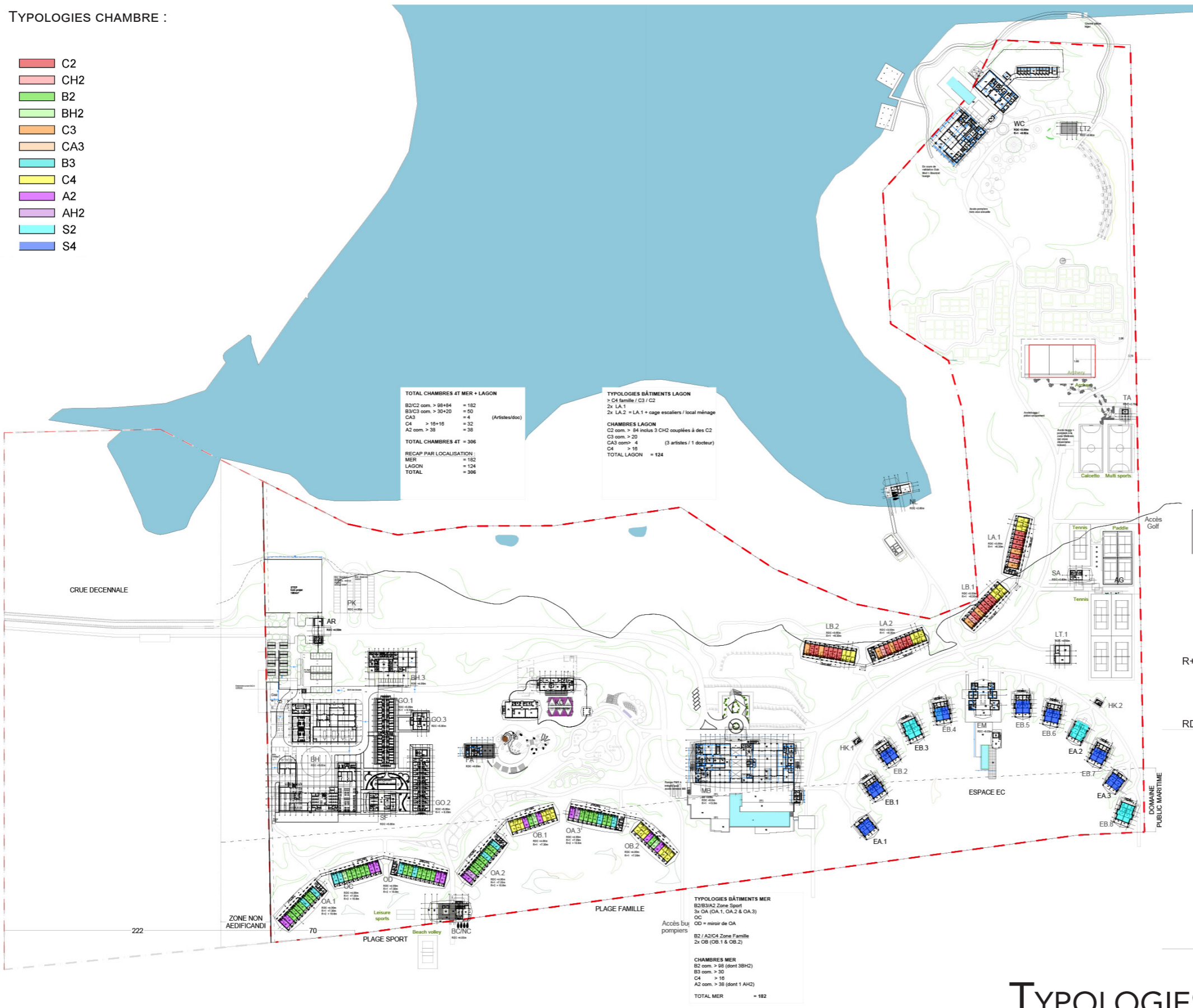
3. ANNEXES

N°		NOM DU LOCAL		PROGRAMME CLUB MED		PHASE PROGRAMME FONCTIONNEL								
ITEM No.	No. de pièce	LOCALISATION		DEMANDE CLIENT (m²)		QUANTITE	NOMBRE DE SIEGE	Surfaces Plancher		ESPACES EXTERIEURS				
				Intérieur	Extérieur			Par Unité (m²)	Surface Totale (m²)	Terraces couvertes	Total Terraces couvertes	Terraces ouvertes	Total Terraces ouvertes	Piscines
3. PUBLIC BUILDINGS				7756	6732			8947		3740	6869	1546		
MB_MAIN BUILDING				3851	3077			5481		1024,4	3852,6	706		
EM_EXCULSIVE BUILDING				331	376			455,6		356,2	479,5	113		
FA_FAMILY AREA				40	389			119,24		707,2	725	570		
KC_KID'S CLUB				605	670			519,3		0	625,6	0		
BC_BEACH CLUB				50	372			39,8		164,3	189,4	0		
NC_NAUTICAL CLUB (Beach)				104	45			119,8		29,4	0	0		
WC_WELLNESS CENTER (ESPACE ADULTE) / GARDEN PARTY				1482	1113			2039,3		1174,2	997,2	157		
NL_NAUTICAL LAGOON				89	45			97,1		47,5				
ES_ESPACES SPORTS				44	280			75,8		237,2	0	0		
PUBLIC AREA CIRCULATION				1160	365									
BH_BOH / TECHNICAL AREAS				4016	568			3715,8		1086,3	537,3	0		
AR_ACCES RESORT				28	0			28,6		33,2	0	0		
BH_BOH				1894	568			2388,9		615,4	537,3			
BH.3_MAINTENANCE				196	274			425,7		437,7				
HK_HOUSE KEEPING				0	0			29,8						
TECHNICAL EQUIPMENT & FACILITIES				2094	233			842,8						
5. STAFF ACCOMMODATIONS				3655	230			3728		111,5				
GO_HEBERGEMENT STAFF Expat - double chambres de 12m²				1524				1805,4						
GO_HEBERGEMENT STAFF Expat - RDS 1 / Supervisors / RDS 2				1188	140			1570,6						
GO_HEBERGEMENT STAFF Expat - Chef village / Chef techniqe				144	30			155,6		30,6				
STAFF LODGING CIRCULATIONS				571										
STAFF LODGING FACILITIES				228	60			196,4		80,9				
4. ACCOMMODATIONS				14940	2635			336 14689		6769,2				
GUEST ROOM 4 TRIDENTS				9840	1960	300		306 12546,1		6436,8				
4 TRIDENTS côté LAGON								124 4367,8		3592,9				
4 TRIDENTS côté MER								182 8178,3		2843,9				
EXCLUSIVE COLLECTION (5 TRIDENTS)				2010	675	30		30 2142,4		332,4				
EA_EXCLUSIVE COLLECTION								256,8		87,6				
EB_EXCLUSIVE COLLECTION								1885,6		244,8				
4.3 GUEST LODGING CIRCULATIONS				2555										
4.2 GUEST ROOM SERVICES FACILITIES				535										
TOTAL GENERAL				30367	10165			31079		11707	7406,6	1546		

SURFACES
ENV. 31 000 m² DE SURFACE PLANCHER

TYPOLOGIES CHAMBRE :

- C2
- CH2
- B2
- BH2
- C3
- CA3
- B3
- C4
- A2
- AH2
- S2
- S4



TOTAL CHAMBRES ET MER + LAGON

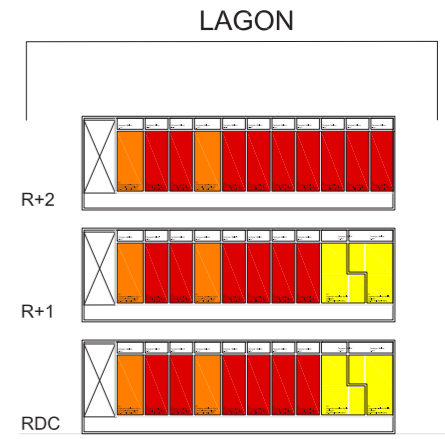
B2/C2 com. > 50+54	= 182
B3/CH2 com. > 30+20	= 50
CA3	= 4 (Artistes/doc)
C4 > 10+16	= 32
A2 com. > 38	= 38
TOTAL CHAMBRES 4T	= 306
REGAP PAR LOCALISATION :	
MER	= 182
LAGON	= 124
TOTAL	= 306

TYPOLOGIES BÂTIMENTS LAGON

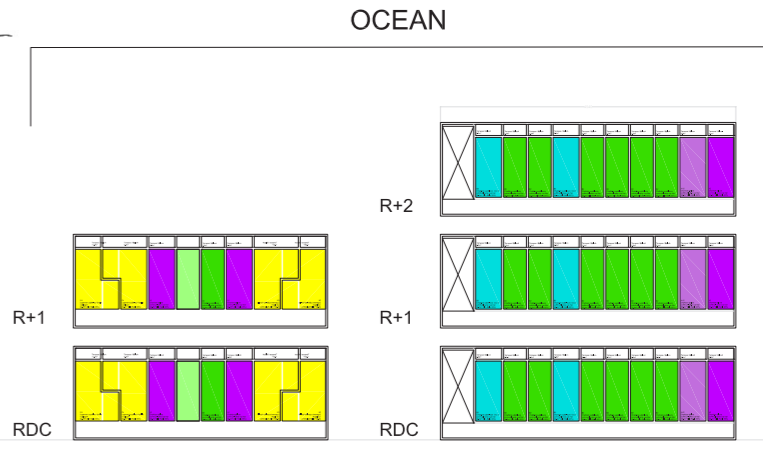
> C4 famille / C3 / C2	
2x LA.1	
2x LA.2 = LA.1 + cage escaliers / local ménage	
CHAMBRES LAGON	
C2 com. = 84 inclus 3 CH2 couplées à des C2	
C3 com. > 20	(3 artistes / 1 docteur)
CA3 com. > 4	
C4 > 16	
TOTAL LAGON	= 124

TYPOLOGIES BÂTIMENTS MER

B2/B3/A2 Zone Sport	3x OA (OA.1, OA.2 & OA.3)
OC	= miroir de OA
B2 / A2/C4 Zone Famille	2x OB (OB.1 & OB.2)
CHAMBRES MER	
B2 com. > 98 (dont 38B2)	
B3 com. > 30	
C4 > 16	
A2 com. > 38 (dont 1 AH2)	
TOTAL MER	= 182



x4
Total 124 ch.
 31 chambres
 4 C4
 6 C3
 21 C2



x2
Total 32 ch.
 16 chambres
 8 B4
 4 B2
 4 A2

x5
Total 150 ch.
 30 chambres
 6 B3
 18 B2
 6 A2

TYPOLOGIES DES HÉBERGEMENTS GM

ROOM RECLASS VS PROJECT

Type of room	Code	Type of room (NA)	Surface area	Room Classification (Club Med 13/12/2021+révision)		PROGRAMME FONCTIONNEL		
				NB of room	%	NB of room	%	
OCEAN 4 TRIDENTS	B2	Chambre superieur communicante dont 8 ch. communicantes avec chambre A2 et 3 chambres PMR	30m ²	94	28%	98	29%	
	B3	Chambre superieur Occ 3	36m ²	30	9%	30	9%	
	B4	Logement superieur Famille	40m ²			16	5%	
	A2	Chambre deluxe communicante dont 8 communiqautes avec chambre B2 et 1 chambre PMR	36m ²	40	12%	38	11%	
LAGON 4 TRIDENTS	C2	Chambre superieur communicante dont 3 PMR	30m ²	86	26%	84	25%	
	C3	Chambre superieur Occ 3 communicante dont 4 GO	36m ²	24	7%	24	7%	
	C4	Logement superieur Famille vue lagon	40m ²	30	9%	16	5%	
EXCLUSIVE COLLECTION	2	Suite Occ2 vue mer	52m ²	14	4%	15	4%	
	SH2	Suite Occ2 vue mer PMR	52m ²	1	0%	1	0%	
	S4	Suite famille Occ 4 vue mer	72m ²	15	4%	14	4%	
				/	334	100%	336	100%

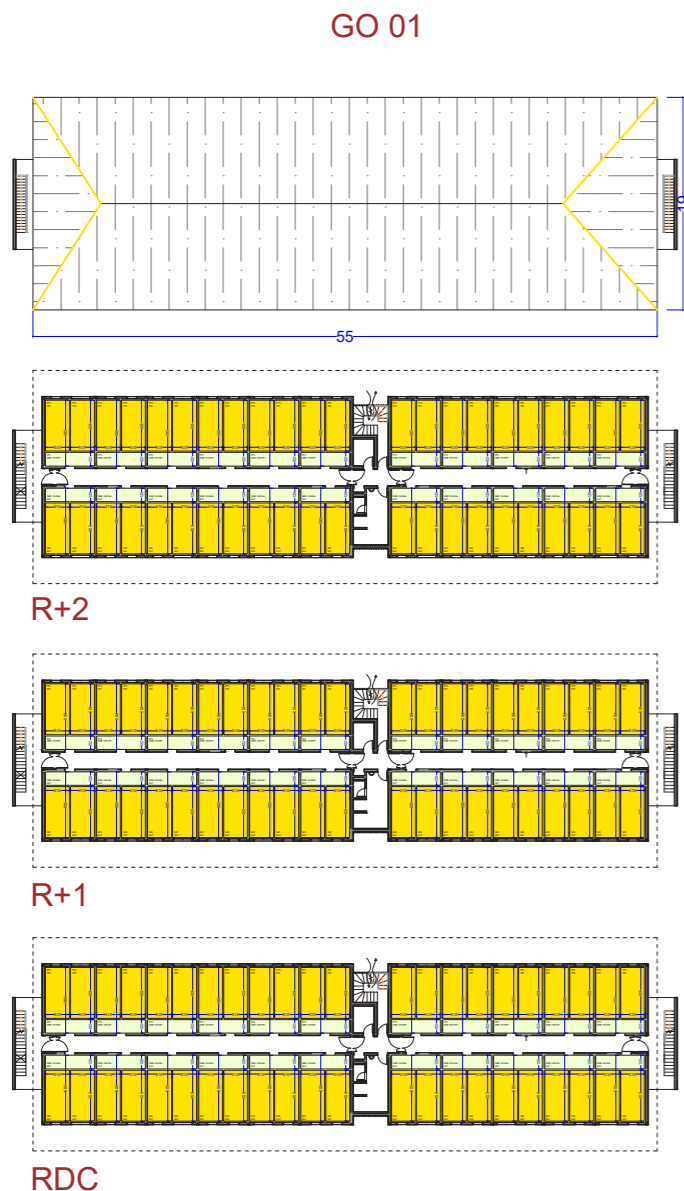
Synthèse	
	Standard
	Deluxe
	Suite
	Villa
	Total

Synthèse	
	4 Tridents Lagoon View
	4 Tridents Beach view
	Exclusive Collection
	Total

Room	%	Room	%
264	79%	268	80%
40	12%	38	11%
30	9%	30	9%
0	0%	0	0%
334		336	

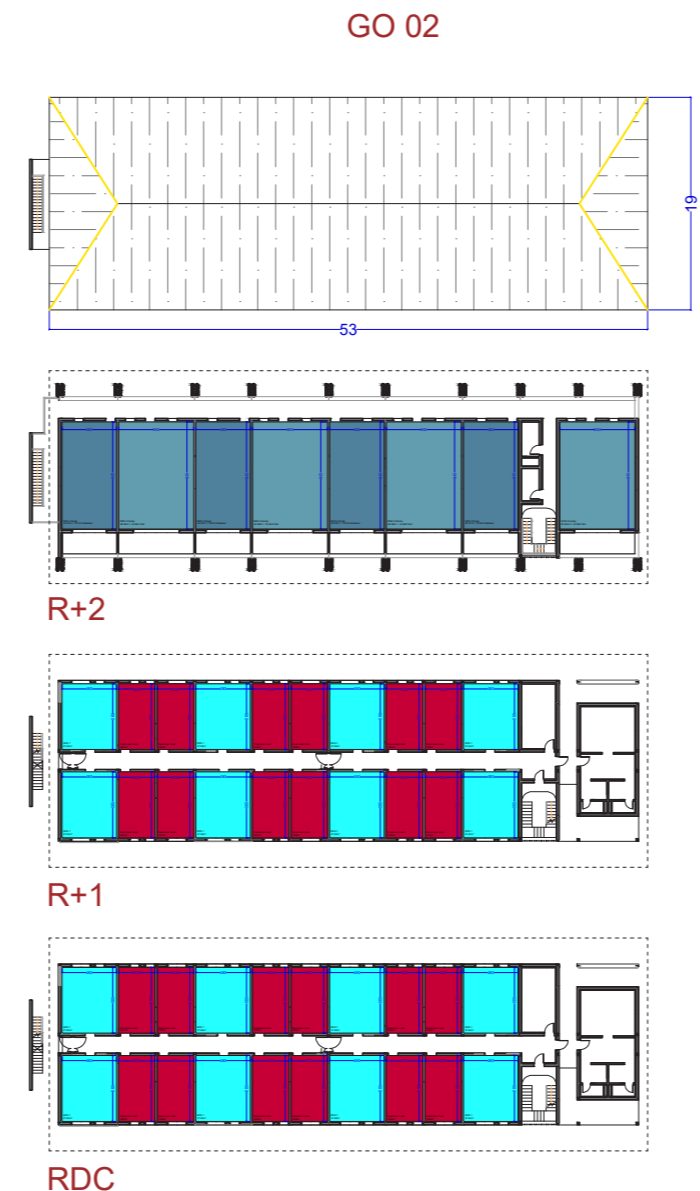
Room	%	Room	%
140	42%	124	37%
164	49%	182	54%
30	9%	30	9%
334		336	

TYPLOGIES DES HÉBERGEMENTS GM RÉCAPITULATIF



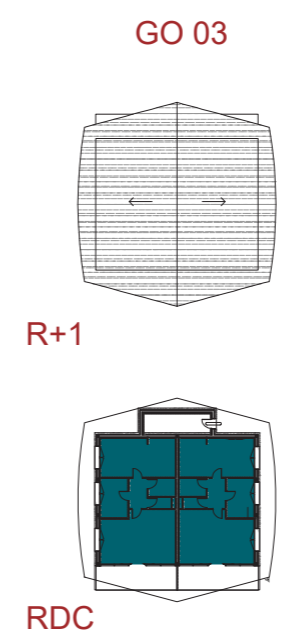
Total 132ch

Double room > 66



Total 48ch

RDS 2 Family > 4
 RDS 2 Single > 4
 RDS 1 > 16
 Supervisor room > 24



Total 2ch

Chef de village > 1
 Technical manager > 1

- GO.01 room (double)
- GO.02 - RDS 1
- GO.02 - Supervisor room
- GO.02 - RDS 2 Family
- GO.02 - RDS 2 Single
- GO.03 - Appartements Chef de village
 Technical Manager

NOMBRE DE LOGEMENTS STAFF GO			
Type	PROGRAMME	PROGRAMME FONCTIONNEL	DELTA
"Chef de village"	1	1	0
Technical manager	1	1	0
RDS 2 Family	4	4	0
RDS 2 Single	4	4	0
RDS 1	16	16	0
Supervisor room (18m ²)	24	24	0
GO Room (12m ²)	133	132	-1
Total Chambres GO révisé	183	182	-1

TYPOLOGIES DES HÉBERGEMENTS STAFF RÉCAPITULATIF



MAÎTRE D'OUVRAGE :



AGENCE NATIONALE
DE PROMOTION DES PATRIMOINES
ET DE DÉVELOPPEMENT DU TOURISME
PRÉSIDENCE DE LA RÉPUBLIQUE DU BÉNIN

PROJECT MANAGER :



AKTW - CLUB MED AVLEKETE - PROGRAMME FONCTIONNEL
SYNTHESE
24/01/2023 - REV.00

